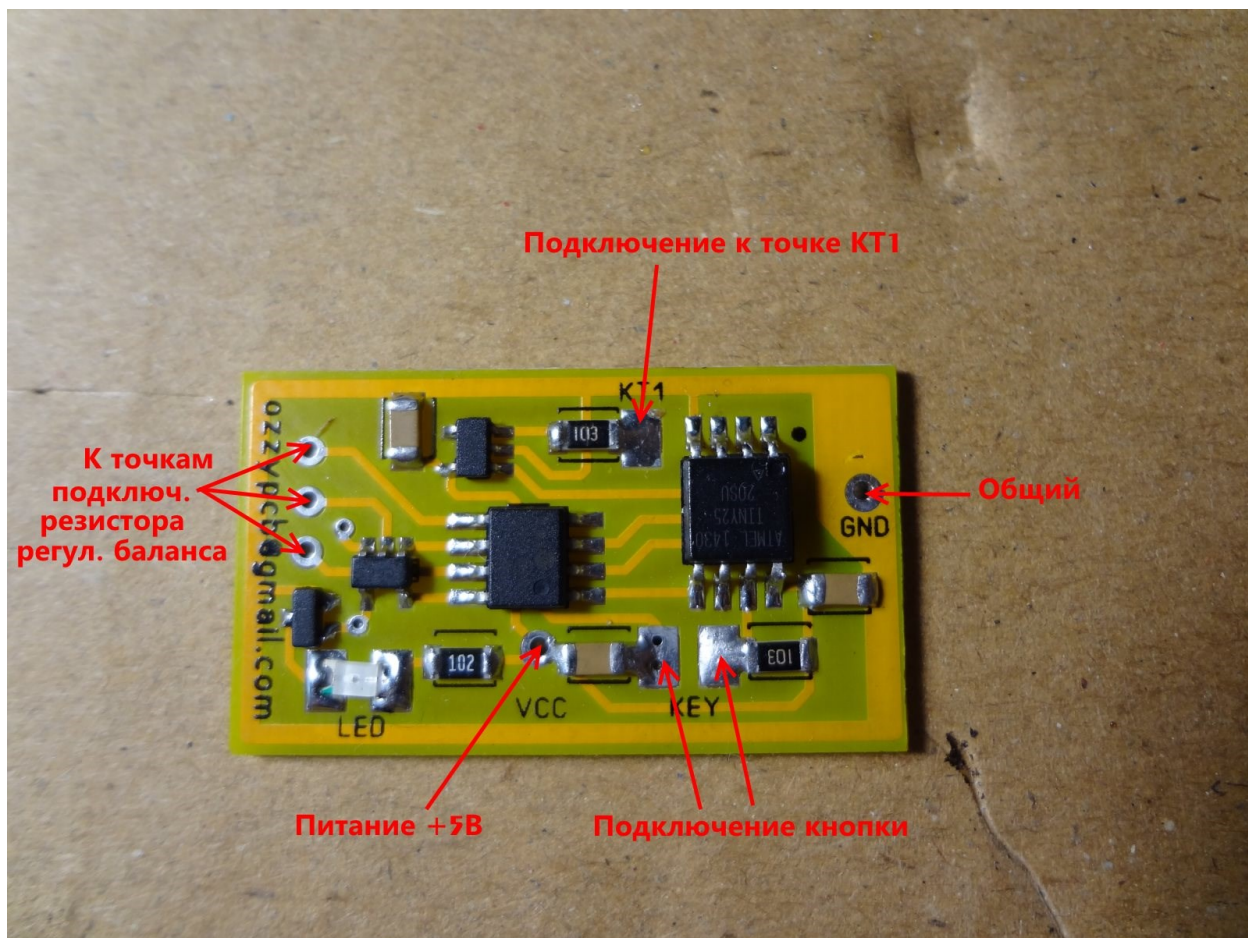


Подключение модуля автоматического поиска минимального разбаланса к плате Фортуна М

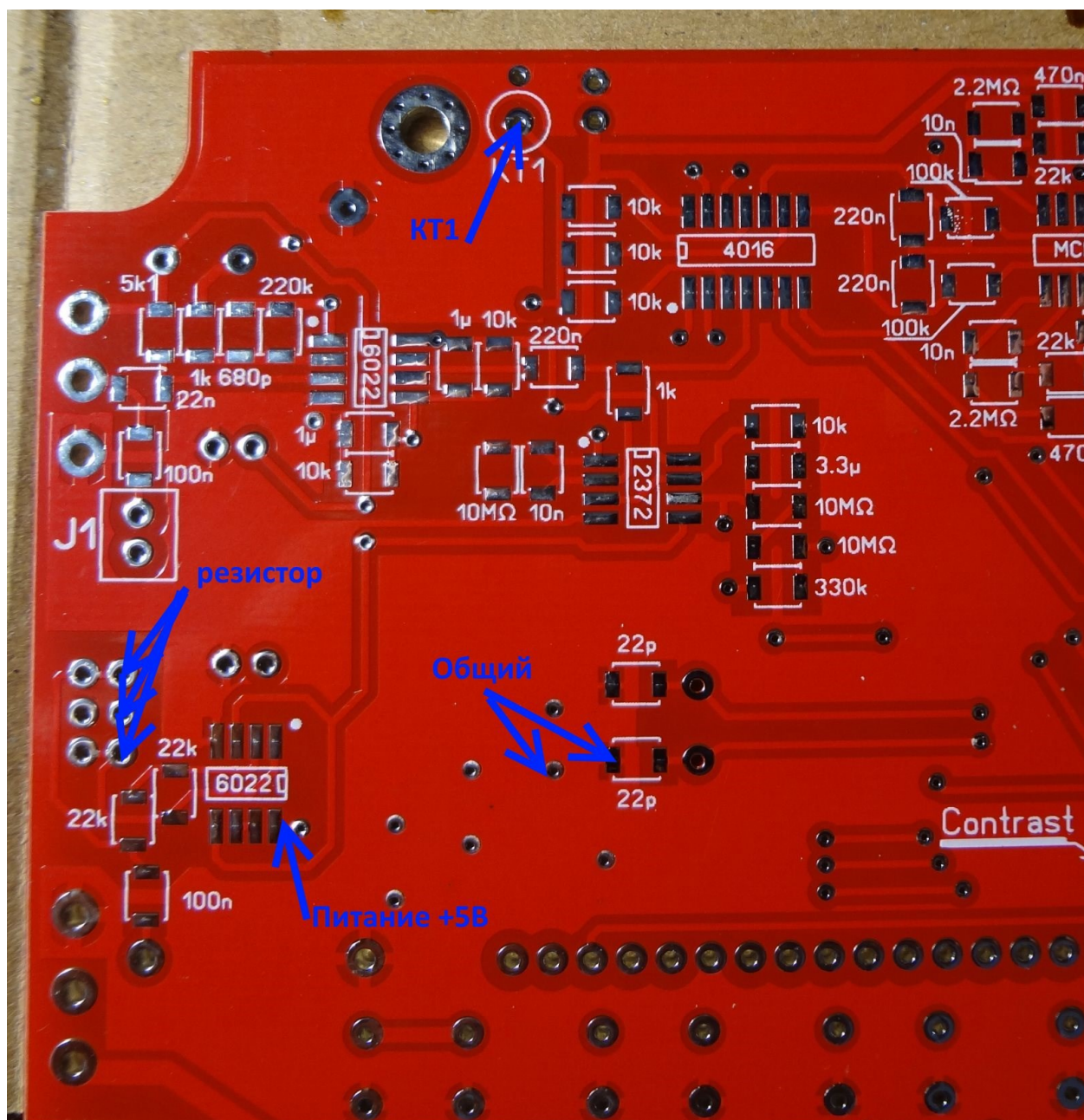
Внешний вид модуля и точки подключения



Порядок подключения :

- 1) Схема ручной регулировки баланса на плате Фортуны М должна быть собрана , кроме переменного резистора на 22 кОм.
- 2) Выпаять переменный резистор ручной регулировки баланса (если был впаян).
- 3) Запаять штырьки к точкам подключения на плате фортуна М (кроме КТ1)
- 4) Разместить плату и запаять ее.
- 5) Коротким проводом соединить точки КТ1 на модуле и плате Фортуны
- 6) Установить или запаять перемычку J1.
- 7) Установить кнопку на корпусе блока и соединить с модулем автобаланса.
- 8) При желании вывести светодиод сигнализирующий о работе компенсатора (можно подключить параллельно светодиоду на модуле)

Места подключения на плате



Порядок работы:

Поднять датчик над землей и кратковременно нажать кнопку, модуль найдет возможное минимальное значение разбаланса и запишет себе в память. При повторном включении настройка автоматически загрузится. Если кнопку нажать и подержать (~1 сек) модуль отключит схему компенсации разбаланса, Вы сможете увидеть реальное состояние датчика. Отключение так же запоминается и при повторном включении модуль будет выключен.

При каждой перекомпенсации необходимо заново отстраиваться от грунта.

И помните – возможности модуля ограничены штатной схемой компенсации Фортуны М.