



» ДАТАШИТ

Например: TDA2050

ПОИСК

Реклама от Google

Wolf Brand Chili Recipes

www.wolfbrandchili.com/... Add Delicious Texas Taste to Meals. Try Wolf Brand Chili Recipes Today.

I2C Adapter

www.aquarelasystems.c... Convenient USB Stick Format Advanced Features

PIC Development Board

www.mikroe.com EasyPIC v7 - Best seller PIC board for 250 PIC MCUs, rich with modules

Defect Tracking Software

www.Jetbrains.com/You... Ajax-based Bug Reporting System Speed Up Development. Download Now.

VIA Gaming Mini-ITX Board

www.viaembedded.com VB8004. S3 GPU module option for 4- display. HDMI/DVI/LVDS. DDR3. 6 USB

РАДИОСХЕМЫ » СХЕМА



КАК ПРОШИТЬ PIC КОНТРОЛЛЕР

Яндекс.Директ

Покупка радиодеталей с демонтажа.

Куплю микросхемы, транзисторы,разъёмы и т.д.На платах,демонтаж,новые и б.у.

Адрес и телефон dpmdpr.narod2.ru

Реклама от Google

► Pic

► Avr programmer

► Atmel avr

► Eeprom programmer

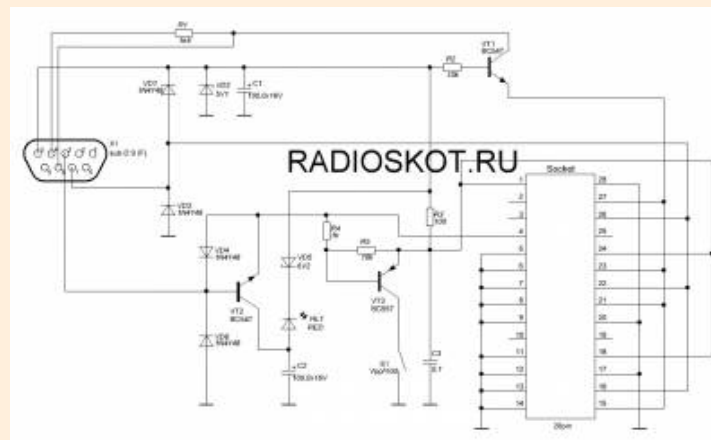
В данной статье мы разберемся, как же прошить pic-контроллер, на примере металлоискателя Малыш FM. Для достижения данной цели нам потребуется:

- 1) Компьютер, в котором есть COM порт (ноутбуки не подходят).
- 2) Программатор.
- 3) Прошивающий софт.

Начнем разбираться по порядку.

Программатор pic-контроллера

Поиск схемы программатора провел по буржуйским сайтам. В итоге нашёл вот эту схему, развел под нее плату. Схема программатора:



Для более качественного просмотра схемы кликните на изображение. Единственный элемент управления в

» ПОИСК СХЕМ

Поиск

► РАДИОСХЕМЫ

► РАДИОРЕМОНТ

► РАДИОФОРУМ

► СПРАВОЧНИК

► РАДИОФОТО

► СВЕТОДИОД

► РАДИОСАЙТ

► ЭЛ.СХЕМЫ

► ТЕОРИЯ

► БЛОГИ

» РАДИОБЛОГИ

Плюсы и минусы компактных люминесцентных ламп - КЛЛ

Комментарии: 18

Как узнать напряжение светодиода?

Комментарии: 3

Схема приставки к мультиметру для измерения ВЧ

Комментарии: 3

Пробник начинающего радиолюбителя.

» **ТОП РАДИОСХЕМ****Блок питания с защитой**

схема простого БП из компьютерного АТХ

УНЧ своими руками

схема самодельного усилителя

Жучок -**радиомикрофон**

подслушивающее устройство

Схема**металлоискателя**

самодельные металлоискатели

Светодиодная LED**лампа**

выбор led лампы на светодиодах

RGB светодиодные ленты

Цветная лента подсветки для дома и авто

Схемы на**микроконтроллерах**

программирование и прошивка МК

SMD светодиоды освещения

планарные светодиоды в лампах

Цифровые микросхемы

схемы самодельных устройств

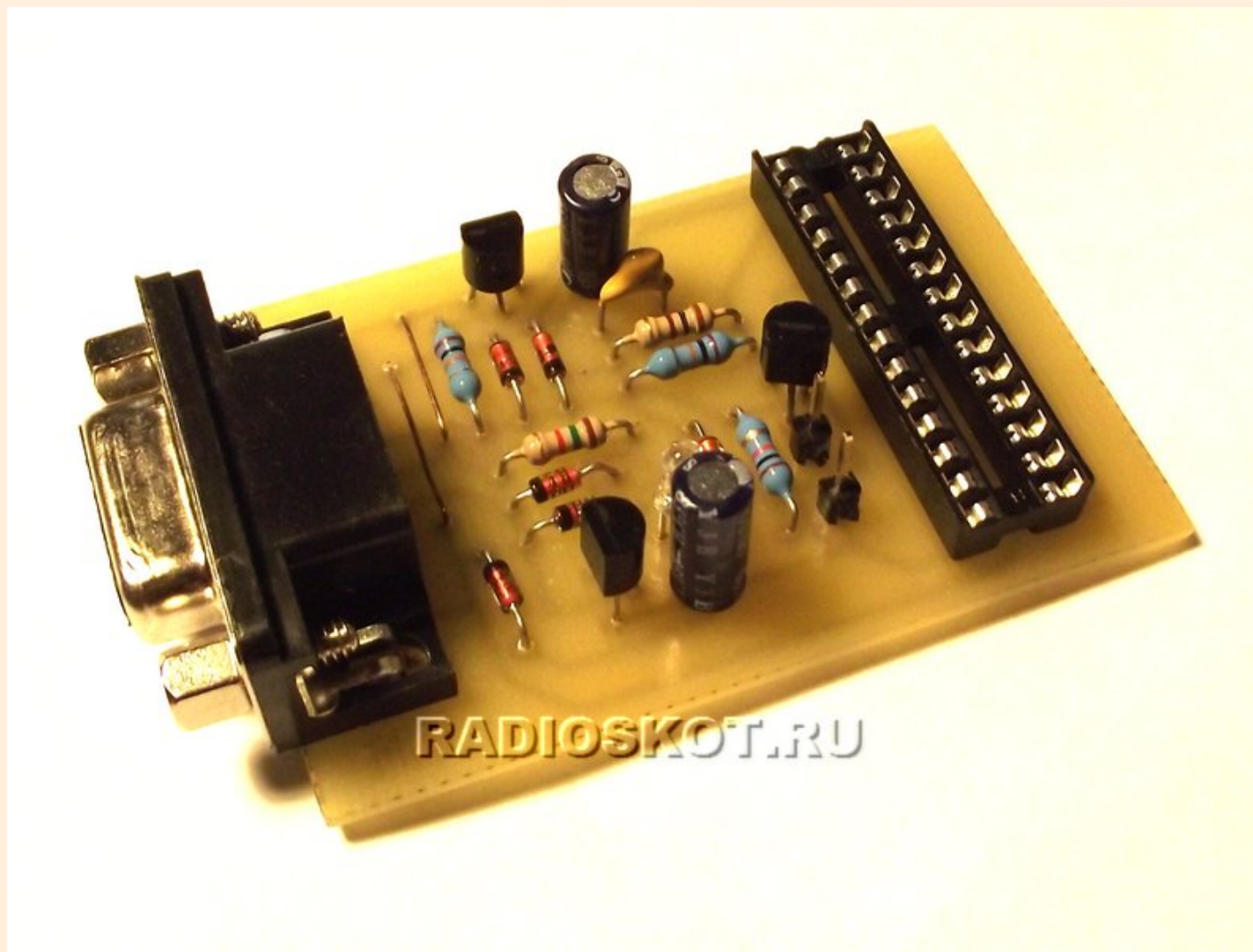
Зарядное устройство для авто

зарядки для аккумулятора

Сварочные инверторы

схемы китайских аппаратов для сварки

данной схеме – это переключатель S1, которым включается режим высоковольтного программирования. Хочу заметить то, что в данной схеме программатора общий провод схемы ни в коем случае нельзя объединять с 5 выводом (GND) COM порта. У меня получилась вот такая штуковина.

**Радиосхемы**

Комментарии: **3**

Скрытые возможности мобильных телефонов

Комментарии: **7**

» **НОВЫЕ СХЕМЫ****Блок питания для УМЗЧ**

простой самодельный БП лампового УНЧ

Самодельный УНЧ на микросхемах TDA

самодельные стерео усилители

ЗД телевизоры и мониторы

обзор цен на ЗД устройства

Регулятор мощности

регулировка яркости на тиристоре

Светодиодные лампы для дома

как выбрать и купить хорошую LED лампу

Светодиодная лента

ассортимент и характеристики

Микроконтроллеры

схемы на Attiny Atmega PIC16F628

Ремонт бытовой техники

телевизоры, мобильники, магнитолы

Простые проверенные самодельные ЗУ

радиосхемы зарядных устройств

Справочные

аппаратов для сварки

Цветомузыка для начинающих

простая ЦМУ на тиристорах

Самодельный музыкальный центр

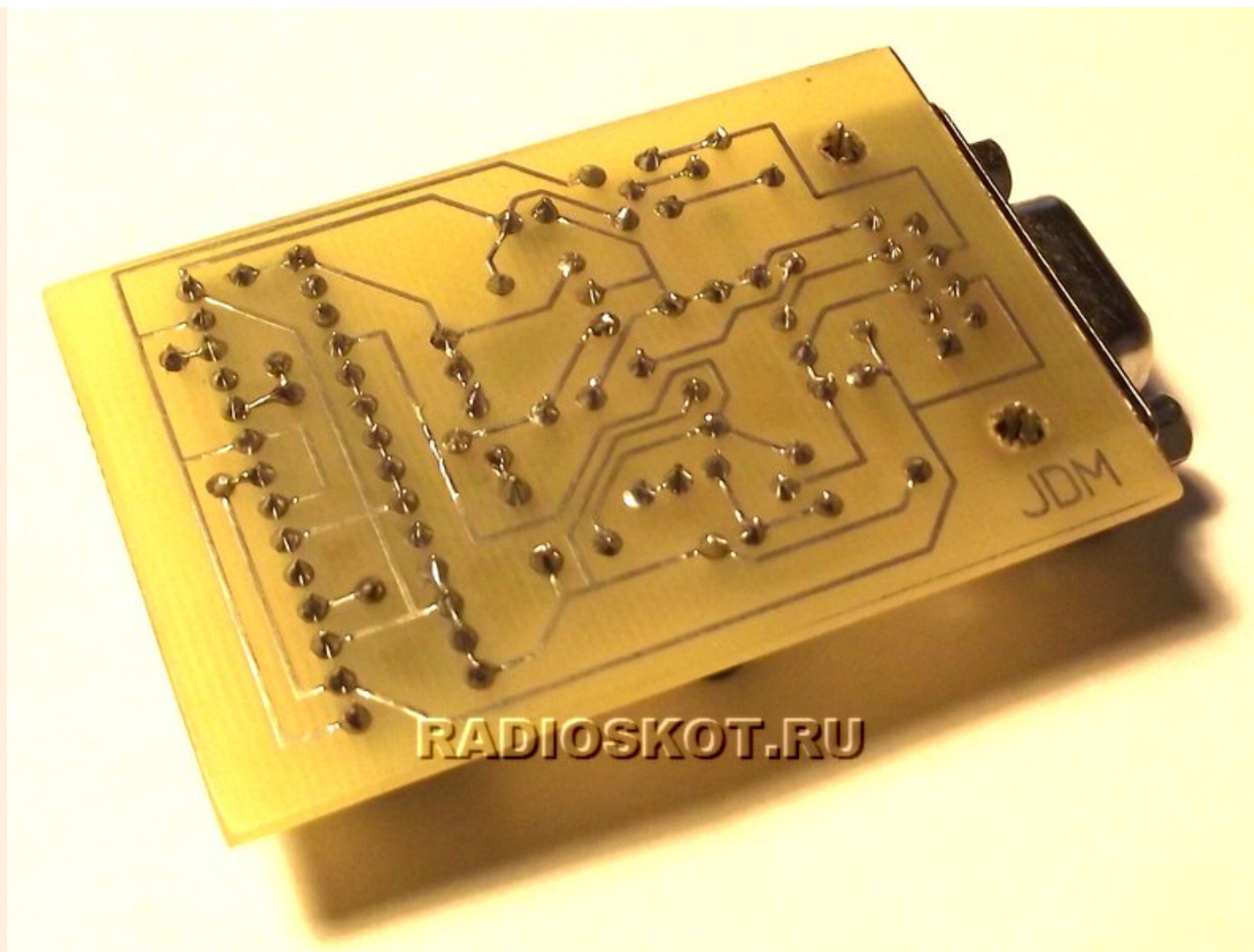
перделка автомагнитолы

Отпугивание ультразвуком грызунов

схема УЗ генератора против мышей

Блок радиуправления на МК

аппаратура управления на 10 команд



материалы

радиодетали и функционирование

Печатные платы для устройств

как изготовить печатную плату

Аккумуляторы китайских мобильных

ремонт и замена АКБ мобильного телефона

Тональный передатчик ФМ диапазона

сборка телеграфного трансмиттера

Светодиодная мигалка

простые LED схемы для начинающих

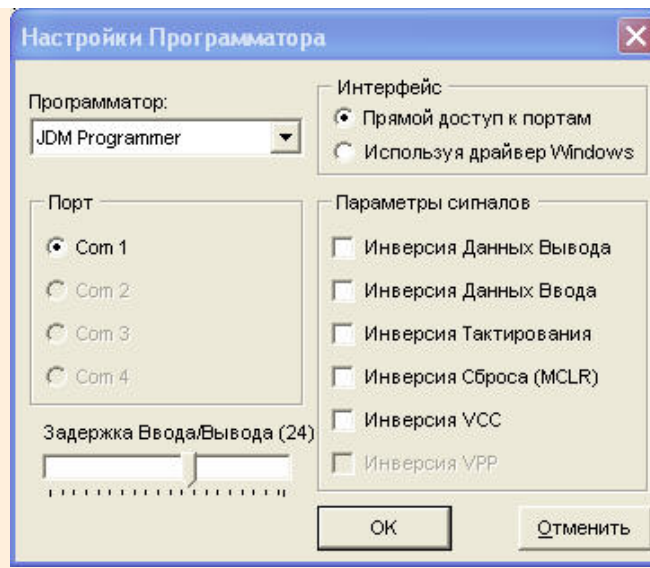
Изготовление RGB контроллера

самодельный контроллер для диодной ленты

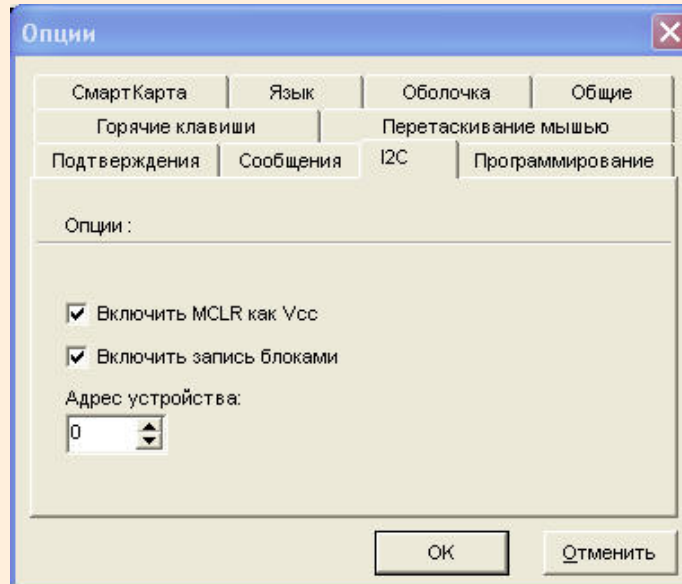
Преобразователь напряжения

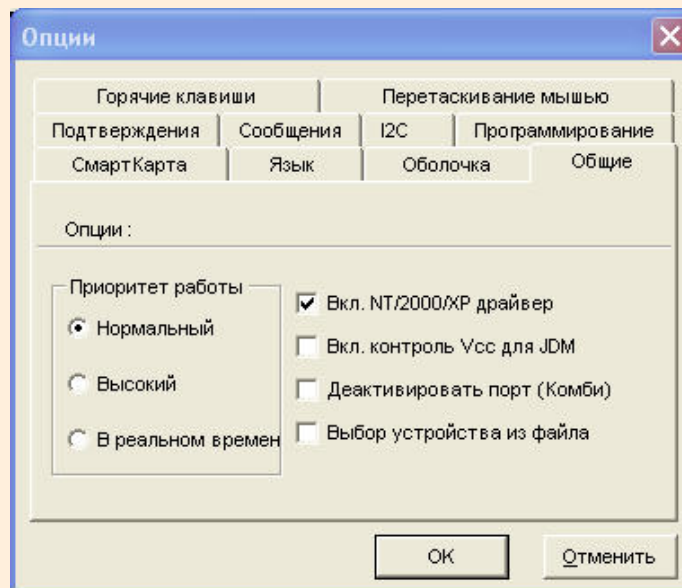
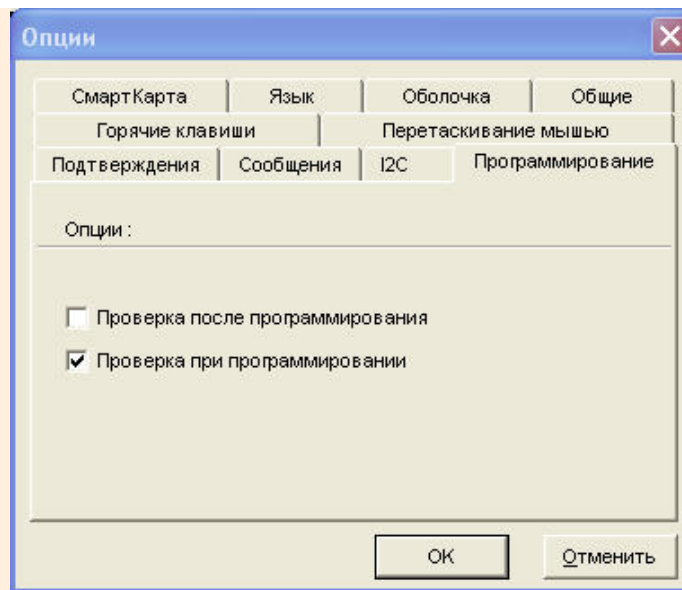
импульсный БП для усилителя в авто

При подключении программатора к COM порту через удлиняющий кабель, длина последнего не должна превышать 0,5 м. Прошивающего софта в Интернете навалом, но решил использовать [IC-Prog](#) – бесплатная программа. Последняя версия 1.06C от 05.04.2011. На официальном сайте можно скачать и драйвера IC-Prog NT/2000 (не думаю, что кто-то ещё пользуется 98-ми форточками или миллениумом). Если уж хочется поковыряться в данной софтинке, то там же можно качнуть русский help. Итак, скачали, разархивировали все в одну папку. Запускаем экзешник, и лезем в настройки программатора Настройки>>Программатор. У меня они выглядят следующим образом.



Далее выполняем настройку самой программы Настройки>>Опции, где важны следующие закладки.

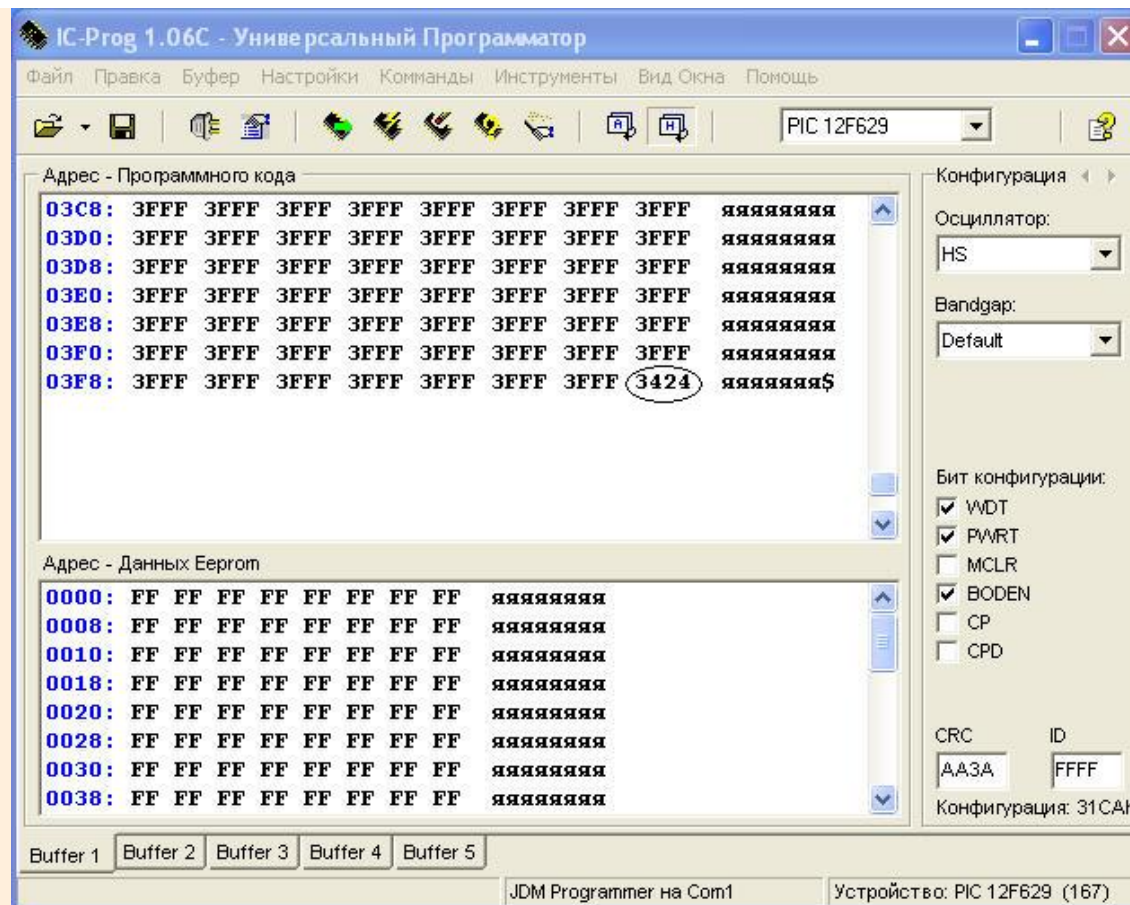




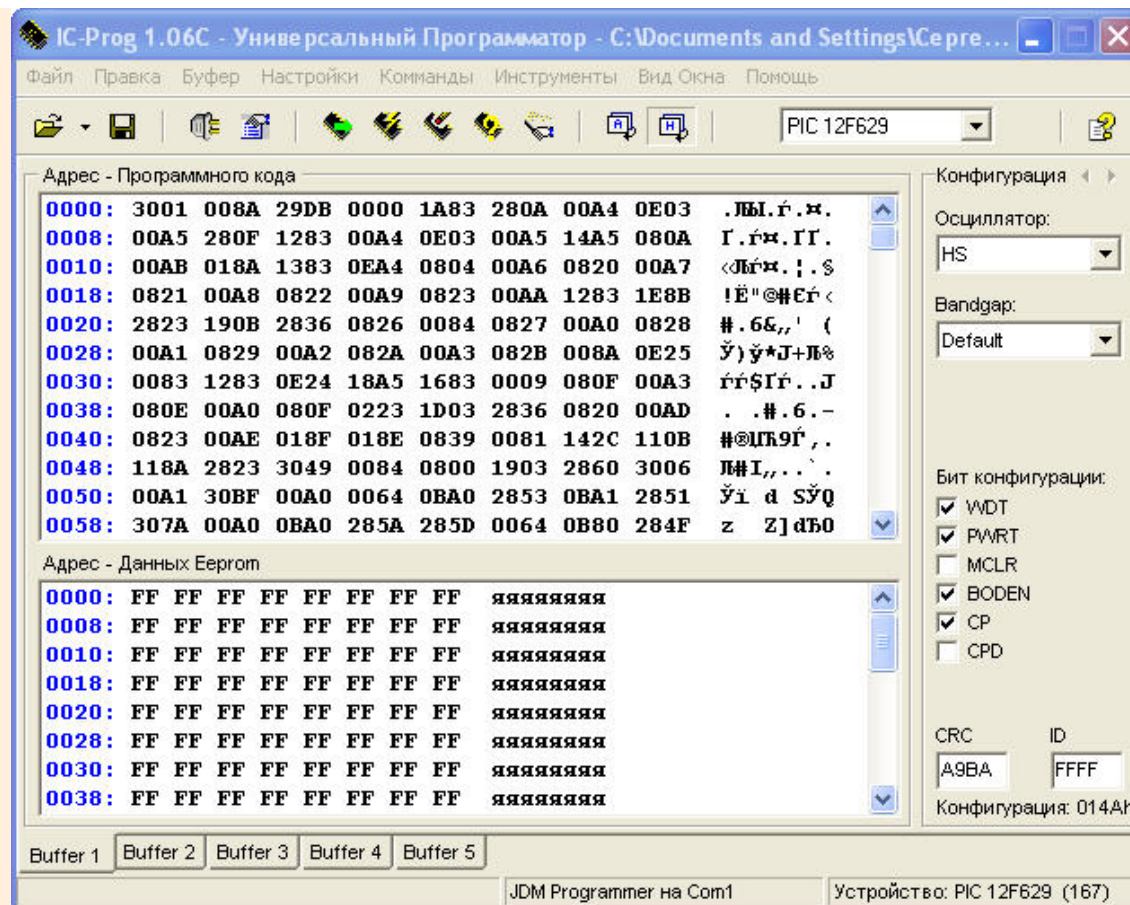
Когда все будет настроено, приступаем к самому процессу прошивки.

Прошивка pic-контроллера

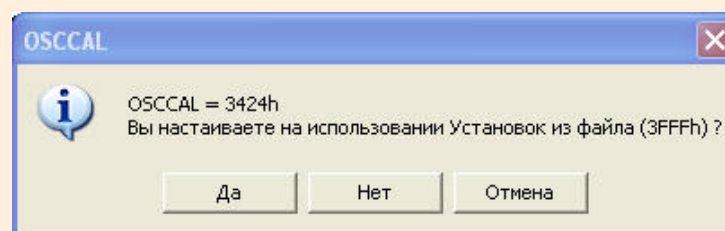
У контроллера PIC12F629 на заводе записана калибровочная константа внутреннего тактового генератора. Ее желательно сохранить, а то вдруг придется использовать микросхему в другом девайсе, в котором нет кварца. Для этого в IC-Prog выбираем тип контроллера и нажимаем кнопку «Читать микросхему». Константу ищем здесь.



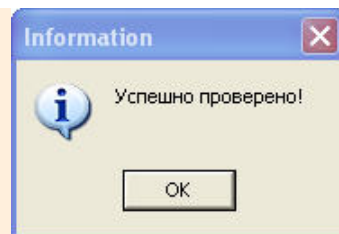
Теперь выбираем файл прошивки Файл>>Открыть файл. В итоге все будет выглядеть вот так.



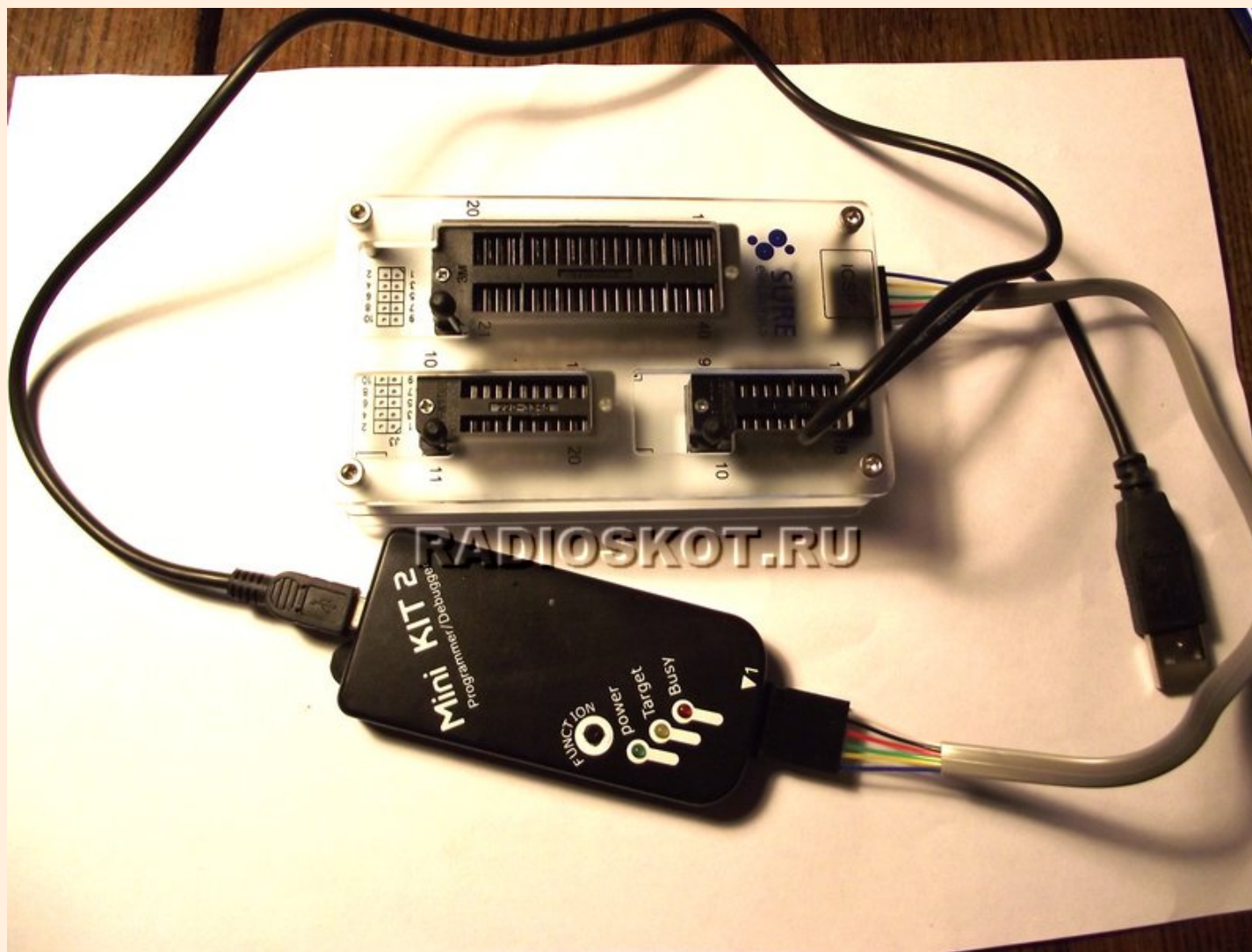
Небольшое отступление по поводу конфигурации (правая часть окна). Значение конфигурационных битов прописано в даташите на данный контроллер в разделе 9.1, русский перевод качать отсюда www.microchip.ru. Галочки напротив битов конфигурации в IC-Prog означают установку бита в 0. Не трогайте состояние бита MCLR если это не предусмотрено прошивкой! Все значения конфигурации прописываются при написании прошивки. Итак, продолжим. Загрузили прошивку, теперь нажимаем кнопку «Программировать микросхему» и пойдет процесс прошивки. На такой вопрос отвечать «Нет», иначе затрется калибровочная константа.



Осталось дожидаться вот такой надписи.



А у кого нет COM порта, то можно прикупить такую штуковину или просто собрать ее самому.



Объяснил как сумел - думаю всем всё понятно. Если появились вопросы - пишите на форум. Рисунок печатной платы рограмматора и схему в формате SPL7 качаем [здесь](#). Автор: skateman.

[New Pop Crunch Popcorn](http://www.orville.com/popcorn)


www.orville.com/popcorn

Don't Feel Guilty About Enjoying A
Satisfying And Air Popped Snack.



Реклама от Google

[Яндекс.Директ](#)

 **[3 главных секрета везения: Как](#)** жить легко и радостно, играючи исполнять свои желания! Обучающий курс.



pavel kolesov.ru

 **[Принципиальные схемы, бесплатно](#)** Каталог электрических схем; статей по электронике, помощь на форуме.


rostman.ru

Вы можете одобрить статью, проголосовав за неё:

 Рекомендую 1

  Я рекомендую 0

 Твитнуть 1

Интересно!  1

 +1 0